



FEUILLE DE ROUTE RSE



Face aux urgences climatiques, à l'effondrement de la biodiversité et à l'épuisement des ressources, il est aujourd'hui urgent d'agir pour une transition écologique et solidaire. Le numérique représente 4% des émissions de gaz à effet de serre et 10% de la consommation électrique mondiale, c'est donc un secteur qui doit impérativement se mettre en action.

Chez Aubay, nous sommes conscients de notre responsabilité sociétale et environnementale, et nous sommes déterminés à contribuer à la construction d'un monde plus durable, plus équitable et plus responsable.

Nous sommes également convaincus que les performances financières et extrafinancières ne peuvent être dissociées, et que notre politique de développement durable doit être placée au coeur de notre stratégie d'entreprise. Nous sommes déterminés à créer de la valeur pour toutes les parties prenantes impliquées dans notre activité, qu'il s'agisse de nos clients, de nos employés, de nos actionnaires, de nos partenaires ou de la société dans son ensemble.

En matière de décarbonation, nous avons pris des mesures ambitieuses pour réduire notre empreinte carbone. Nous sommes en train de définir des objectifs de réduction des émissions de gaz à effet de serre alignés avec les dernières connaissances scientifiques en matière de climat. Pour y parvenir, nous avons mis en place des plans d'action visant à réduire notre consommation d'énergie et favoriser la sobriété énergétique, notamment en optimisant l'efficacité énergétique de nos locaux et en sensibilisant nos employés aux comportements éco-responsables.

Nous encourageons également les collaborateurs à recourir à la mobilité douce pour leurs déplacements et nous privilégions les fournisseurs et partenaires engagés dans des pratiques durables.

La parité femmes-hommes constitue un autre enjeu important pour Aubay. Nous sommes convaincus que la diversité est une source de richesse pour notre entreprise, et que nous devons tout mettre en oeuvre pour favoriser l'équité entre tous les collaborateurs en veillant à l'égalité des chances en matière de recrutement, de formation et de promotion. Nous sommes également engagés dans des actions de sensibilisation pour garantir un environnement de travail inclusif et respectueux de tous.

Enfin, face aux impacts des technologies numériques, Aubay déploie des pratiques de numérique responsable pour agir positivement sur leur empreinte sociale, économique et environnementale, tant sur son propre périmètre que sur celui de ses clients.

Aujourd'hui, nos parties prenantes attendent des actions concrètes et sont de plus en plus exigeantes quant aux engagements RSE de leurs partenaires.

C'est dans cette optique que notre feuille de route RSE s'adapte et constitue un outil de pilotage indispensable pour établir une trajectoire ambitieuse, suivre nos progrès, répondre aux attentes réglementaires et atteindre nos objectifs en matière de développement durable.



Cécile SCHNEIDER
Responsable RSE

SOMMAIRE

- I. Préambule p.3
- II. Les engagements RSE de Aubay p.4
- III. Réduire notre impact environnemental p.6
- IV. Être un employeur responsable p.12
- V. Être une entreprise éthique et citoyenne p.22
- VI. Contact p.28

AUBAY A SIGNÉ LE GLOBAL COMPACT DES NATIONS UNIES IL Y A PLUS DE 15 ANS, EN 2004.

À ce titre, Aubay a pris l'engagement de mettre en œuvre dix principes universels relatifs au respect des Droits Humains, aux normes internationales du travail, à la préservation de l'environnement et à la lutte contre la corruption.



Pour renforcer nos engagements en matière de responsabilité sociétale, nous avons défini une feuille de route, mise à jour en 2023, qui s'articule autour de 3 piliers :

RÉDUIRE NOTRE IMPACT ENVIRONNEMENTAL

- 1 Améliorer notre empreinte carbone ;
- 2 Adopter une démarche Numérique Responsable ;

ÊTRE UN EMPLOYEUR RESPONSABLE

- 3 Garantir l'égalité des chances ;
- 4 Fidéliser nos collaborateurs et assurer leur bien-être ;

ÊTRE UNE ENTREPRISE ÉTHIQUE ET CITOYENNE

- 5 S'engager pour des pratiques éthiques ;
- 6 Poursuivre nos activités de mécénat.

Cette feuille de route, qui **pose également des objectifs quantifiés à atteindre sur chaque pilier pour faire progresser notre démarche RSE.**

Aujourd'hui, la performance extra-financière de Aubay est d'ores et déjà reconnue par des organismes externes :



RETROUVEZ NOS INDICATEURS DANS NOTRE DÉCLARATION DE PERFORMANCE EXTRA-FINANCIÈRE

[CLIQUEZ ICI](#)

AMÉLIORER NOTRE EMPREINTE CARBONE

Le secteur du numérique est responsable aujourd'hui de près de 4% des émissions de gaz à effet de serre mondiales.

Dans ce contexte, **Aubay s'engage à agir pour réduire sa contribution au changement climatique et participer à la construction d'un monde plus durable et moins carboné.**

En tant qu'entreprise de services du numérique, Aubay peut agir sur les impacts de ses bureaux, de sa chaîne d'approvisionnement, du déplacement de ses collaborateurs ou des services proposés à ses clients.



MESURER

NOS ÉMISSIONS DE GAZ À EFFET DE SERRE

Pour évaluer le poids de chaque poste d'émissions chez Aubay et obtenir une mesure exhaustive de l'empreinte carbone du groupe, nous avons calculé notre Bilan Carbone sur les scopes 1, 2 et 3, avec l'aide d'un cabinet spécialisé en RSE et stratégie climat. Aubay a formalisé ses objectifs de réduction d'émissions de gaz à effet de serre. Ils sont en cours de validation par l'initiative Science-Based Targets (SBTi)..

RÉDUIRE

L'EMPREINTE CARBONE LIÉE À NOS DÉPLACEMENTS

Actuellement, les déplacements de nos collaborateurs constituent notre principale source d'émissions de gaz à effet de serre. C'est pourquoi nous souhaitons multiplier les efforts pour réduire leur nombre et leur impact, en incitant les salariés Aubay à utiliser des modes de transport plus doux et en développant de nouveaux modes de travail, tel que le travail à distance.

DÉVELOPPER

LA PART D'ÉNERGIE RENOUVELABLE DANS NOTRE CONSOMMATION ÉLECTRIQUE

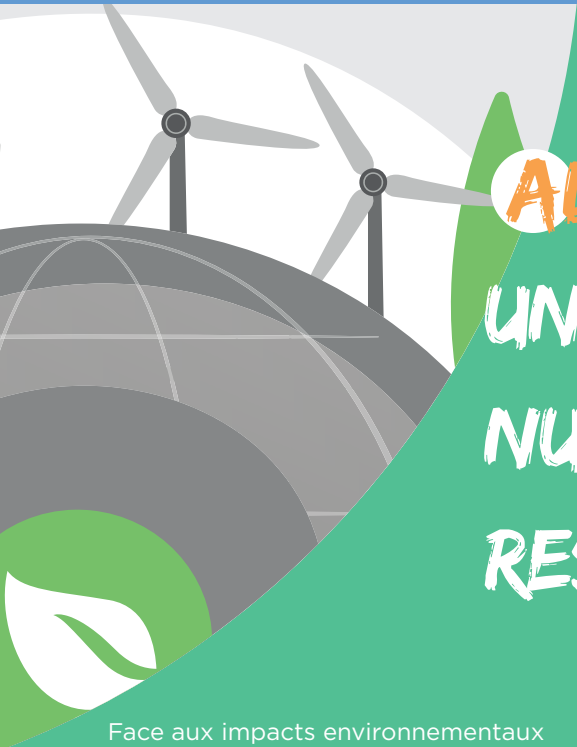
Selon le pays, l'impact carbone de l'énergie est très variable. Dans le cas d'un mix énergétique basé sur des énergies fossiles, le facteur d'émission de l'électricité est élevé. Pour contribuer et soutenir la production d'énergies renouvelables, le groupe Aubay a pour objectif de continuer à augmenter la part de ses sites alimentés en électricité renouvelable.

OPTIMISER

NOTRE CONSOMMATION D'ÉLECTRICITÉ

Afin d'optimiser au maximum nos consommations d'énergie, nous avons des personnes en charge de la gestion de l'énergie sur l'ensemble de nos sites. Pour pérenniser des habitudes d'utilisation durable des ressources, nous souhaitons également sensibiliser nos équipes à la réduction individuelle des consommations énergétiques et à l'adoption de gestes quotidiens plus responsables.





ADOPTER UNE DÉMARCHE NUMÉRIQUE RESPONSABLE

Face aux impacts environnementaux des technologies numériques, il est indispensable de se mettre en action pour transformer le secteur.

Le concept de Numérique Responsable vise ainsi à réduire l’empreinte sociale, économique et environnementale du numérique. En particulier, l’éco-conception intègre la réduction de l’empreinte environnementale d’un service numérique sur tout son cycle de vie donc, dès la phase de conception.

Signataires des manifestes Planet Tech’Care et de la Charte du

Numérique Responsable, Aubay s’engage à mesurer et réduire les impacts environnementaux des services mais également à sensibiliser leurs parties prenantes.

En France, la politique Numérique Responsable de Aubay a été récompensée par l’obtention du label NR (Numérique Responsable) de niveau 1.

Au travers ce label, c’est la qualité de nos engagements qui est saluée et un encouragement certain à œuvrer pour un modèle numérique soutenable.



INTÉGRER

LE NUMÉRIQUE RESPONSABLE DANS NOS PROPOSITIONS DE VALEURS AUX CLIENTS

Aubay veut accompagner ses clients dans leur transition écologique et environnementale, en leur proposant des solutions numériques décarbonées adaptées à leurs besoins et contribuant à la lutte contre les dérèglements climatiques.

OPTIMISER

NOS SYSTÈMES D’INFORMATIONS INTERNES POUR LES RENDRE MOINS ÉNERGIVORES

Chez Aubay, nous sommes conscients que la manière dont nous gérons nos infrastructures et nos données en interne est un levier d’action que nous nous devons d’enclencher pour réduire notre empreinte environnementale numérique. En 2021, nous avons identifié les actions à mettre en œuvre en priorité sur le périmètre France afin de tendre vers un système d’information plus durable.

PROMOUVOIR

L’ÉCONOMIE CIRCULAIRE ET VALORISER NOS DÉCHETS

Du fait de son activité, les principaux types de déchets qui concernent Aubay sont les déchets de bureau et les déchets d’équipements électriques et électroniques (DEEE). Ces derniers font l’objet d’une collecte et d’un traitement spécifique. Aubay vise avant tout la sobriété et la longévité des équipements mais s’assure également de la valorisation du matériel qui arrive en fin de vie et dont l’utilisation par les collaborateurs n’est plus possible.

SENSIBILISER ET FORMER

NOS COLLABORATEURS AUX ENJEUX DU NUMÉRIQUE RESPONSABLE

Pour une société de conseil comme Aubay, former son personnel est indispensable afin de délivrer un service d’excellence et de développer les compétences individuelles. Nous souhaitons que nos collaborateurs soient toujours en mesure d’accompagner nos clients sur les enjeux d’aujourd’hui et de demain, ce qui passe actuellement par leur capacité à proposer des solutions numériques plus sobres. Nous avons aussi à cœur de sensibiliser l’ensemble de nos employés aux conséquences environnementales des usages numériques, pour les accompagner vers une modération de leurs pratiques numériques quotidiennes.

C’est pourquoi Aubay a mis en place en 2022 en France un cycle de formations dédiées au Numérique Responsable partagé en trois volets : un module de présentation des impacts du numérique et de la démarche de conception responsable, un module sur l’écoconception et un dernier module sur l’accessibilité.



OBJECTIF 2025

- > **Réduire de 65%** notre consommation de papier par rapport à 2018
- > **Réduire de 30%** notre consommation d'électricité par rapport à 2018

- > **Alimenter 60%** des sites du groupe par de l'électricité renouvelable



OBJECTIF 2032

- > **Atteindre** nos objectifs de réduction des émissions de gaz à effet de serre





ATTIRER DES TALENTS ET SOIGNER NOTRE MARQUE EMPLOYEUR

Pour délivrer un service d'excellence, Aubay se dote des meilleurs talents et veille pour cela à entretenir son image et renforcer son attractivité. Avec un recrutement local, Aubay se positionne comme un acteur de développement du territoire et accompagne les jeunes talents en leur offrant des opportunités de développement professionnel attractives.



ACCROÎTRE

NOTRE RÉACTIVITÉ AVEC NOTRE MARQUE EMPLOYEUR

Notre marque employeur permet de renforcer la notoriété de Aubay auprès de potentiels candidats. Il est donc essentiel de la cultiver, notamment dans un contexte économique de « guerre de talents » où les profils recrutés sont fortement demandés sur le marché. Nous sommes également présents sur les sites de notation tels que Glassdoor ou Indeed, sur lequel nous assurons un suivi régulier des retours d'expérience exposés par les collaborateurs ou les candidats sur leur parcours chez Aubay.

RENFORCER

NOTRE POLITIQUE DE RECRUTEMENT, NOTAMMENT AUPRÈS DES JEUNES TALENTS

Aubay développe l'insertion professionnelle de jeunes candidats en axant une partie de son recrutement sur l'embauche de stagiaires et d'alternants en fin d'études. Nous souhaitons continuer à nous engager pour le recrutement des jeunes. Nous souhaitons continuer à nous engager pour le recrutement des jeunes talents en leur offrant des opportunités de progression et un cadre professionnel épanouissant.

VEILLER

À LA BONNE INTÉGRATION DES NOUVEAUX COLLABORATEURS

La fidélisation des collaborateurs est au cœur de nos priorités et la première étape pour l'atteindre est l'accueil des nouveaux arrivants. Il nous tient à cœur que chaque nouvel employé se sente bien dès les premiers instants passés chez Aubay. Tous les collaborateurs arrivant chez Aubay participent à une session d'intégration, qui leur permet de comprendre et d'apprendre les fondamentaux et les valeurs de l'entreprise.





FIDÉLISER NOS COLLABORATEURS ET ASSURER LEUR BIEN-ÊTRE

Aubay emploie des profils fortement demandés, sur un marché en pleine croissance. La fidélisation des collaborateurs est donc une priorité, d'autant plus qu'un collaborateur motivé est plus impliqué et performant. **La politique menée par Aubay sur le sujet repose sur un management exemplaire, un accompagnement personnalisé et une valorisation des talents.**



ASSURER

UN SUIVI DE CARRIÈRE ET DÉVELOPPER LES COMPÉTENCES DE NOS TALENTS

Aubay est très attentif à la capacité de progression de ses collaborateurs et s'attache à offrir une véritable évolution de carrière. Pour cela, Aubay veille à ce que chacun bénéficie d'un suivi de carrière personnalisé et s'épanouisse pleinement au sein de la société. Le renforcement de l'engagement des équipes est essentiel pour favoriser la cohésion sociale et renforcer la culture d'appartenance des collaborateurs Aubay. La qualité de vie au travail participe à la prévention des risques psychosociaux et favorise l'épanouissement professionnel.

DÉVELOPPER

LES COMPÉTENCES DE NOS TALENTS

La politique de formation mise en place chez Aubay a également pour vocation de pouvoir accompagner nos clients dans les enjeux qu'ils doivent relever. La montée en compétences de nos collaborateurs est ainsi à la fois un moyen de fidélisation et un levier de compétitivité. Nous avons développé et étoffé ces dernières années notre offre de formation interne, ce qui nous permet de former un plus grand nombre de collaborateurs tout en ayant la capacité de réaliser des formations sur mesure en fonction des besoins de chacun.



GARANTIR L'ÉGALITÉ DES CHANCES



Aubay lutte contre les discriminations et s'engage depuis près de 10 ans en faveur de l'emploi et de l'intégration professionnelle des personnes en situation de handicap. La diversité des équipes est une richesse qui

stimule la créativité et renforce notre performance, c'est pourquoi **Aubay s'engage pour l'entretien d'un environnement de travail favorisant l'équité.**



ACCOMPAGNER

LES COLLABORATEURS EN SITUATION DE HANDICAP

Chez Aubay, tous les salariés sont considérés de manière égale. En France, Aubay mène le programme Aubay Care depuis plus de 10 ans, axé sur le recrutement et le maintien dans l'emploi de personnes en situation de handicap, la communication et la sensibilisation sur la thématique du handicap et enfin en accroissant le recours au secteur adapté et protégé.

PROMOUVOIR

LA DIVERSITÉ ET ASSURER L'ÉGALITÉ PROFESSIONNELLE

En tant qu'employeur responsable, Aubay promeut la mixité au travail et l'inclusion de tous. Aubay met ainsi en œuvre des actions relatives à l'égalité professionnelle entre les femmes et les hommes, axées notamment sur le recrutement, la formation, le parcours professionnel, la rémunération et l'équilibre entre la vie professionnelle et la vie familiale.





OBJECTIF 2025

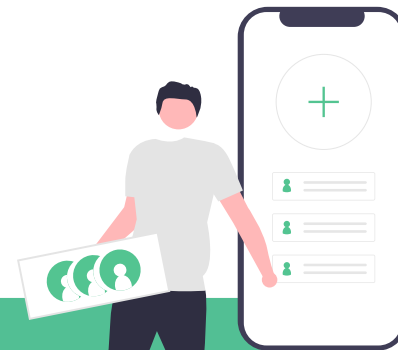
> **Atteindre** 3,5% de taux d'emploi de personnes en situation de handicap en France

> **Poursuivre** nos actions de formation



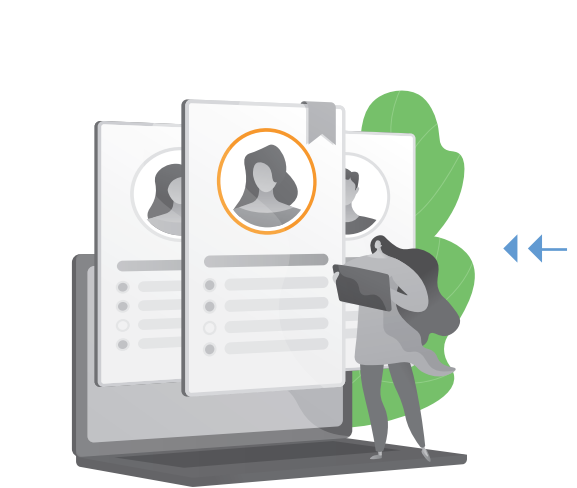
OBJECTIF 2029

> **Atteindre** 40% de femmes occupant un poste de Management ou de Direction



OBJECTIF 2026

> **Maintenir** au-delà de 30% la part de femmes occupant un poste de Management et un poste de Direction





S'ENGAGER POUR DES PRATIQUES ÉTHIQUES

Les équipes Aubay se mobilisent au quotidien pour offrir des services de qualité à tous nos clients.

Aubay appuie son développement sur la qualité de ses prestations en maintenant un haut niveau d'expertise et d'engagement de ses consultants. Nous attachons la plus grande importance à agir de façon irréprochable avec nos parties prenantes.



LUTTER

CONTRE LA CORRUPTION

Aubay s'est engagé volontairement dans la lutte contre la corruption dès 2012, dans le cadre de son adhésion au Global Compact. À compter de 2017 et de l'entrée en vigueur des dispositions de la loi dite « Sapin II », l'engagement de Aubay en la matière s'est renforcé. Depuis cette date, un Code de conduite figure en annexe au règlement intérieur et est applicable à tout salarié. Aubay dispose aussi d'un outil externalisé permettant de lancer une alerte, de façon anonyme.

PROTÉGER

LES DONNÉES À CARACTÈRE PERSONNEL

Aubay demeure engagée pour le respect de la vie privée et la protection des droits des personnes dont les données personnelles et/ou sensibles, sont traitées dans ses systèmes (salariés, clients, tiers). L'entrée en vigueur du RGPD s'inscrit dans la continuité des actions menées en France et dans chacune de ses filiales. L'harmonisation juridique apportée dans l'Union Européenne par le RGPD contribue ainsi à renforcer l'efficacité des mesures déjà en vigueur dans le groupe.





MENER DES ACHATS RESPONSABLES

Aubay peut être amené à rechercher ponctuellement des apports spécifiques d'expertise et recourir à de la sous-traitance. Le respect de l'éthique est au cœur de la construction de ces partenariats.

Pour inscrire ses relations fournisseurs dans une démarche durable et responsable, **Aubay a défini une politique d'achat qui cadre les principes de collaboration avec les prestataires.**



FORMER

LES ACHETEURS AUX ACHATS RESPONSABLES

Pour intégrer la RSE dans les pratiques d'achats de Aubay, il est indispensable de s'assurer de la sensibilisation des collaborateurs en charge des relations avec nos sous-traitants, en formant tous les collaborateurs impliqués dans les décisions et processus achats aux principes des achats responsables.

MENER

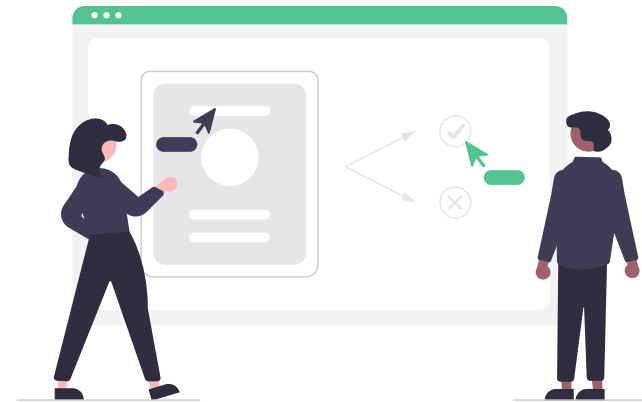
UNE ANALYSE DE RISQUES RSE DANS NOS ACHATS

Pour s'assurer que notre chaîne d'approvisionnement soit à la fois responsable et durable, il est indispensable de maîtriser les risques sociaux et environnementaux sur tous les maillons. L'évaluation de ces risques peut se faire par l'analyse des réponses apportées au questionnaire de développement durable qui passe en revue les exigences RSE de Aubay auprès de ses fournisseurs. Aujourd'hui en France, des audits sont réalisés régulièrement pour contrôler les mesures mises en œuvre dans le domaine des ressources humaines et du recrutement afin de se conformer aux exigences qualité, sécurité et RSE.

AUGMENTER

NOS ATTENTES EN MATIÈRE DE RSE AUPRÈS DE NOS FOURNISSEURS ET LES ACCOMPAGNER DANS LEUR PROGRESSION SUR LES QUESTIONS ENVIRONNEMENTALES OU SOCIALES

Aubay cherche à nouer des relations long terme et mutuellement bénéfiques avec ses partenaires économiques. Dans le cadre du renforcement de nos ambitions en matière de durabilité, nous souhaitons également tirer nos fournisseurs vers le haut en renforçant nos exigences RSE et en les accompagnant dans l'amélioration de leurs performances.





POURSUIVRE NOS ACTIVITÉS DE MÉCÉNAT

Conscient de sa responsabilité en tant qu'acteur du territoire, Aubay participe au développement local au travers d'actions de mécénat ou des partenariats. En particulier, nous sommes investis depuis des années auprès de plusieurs associations dans le domaine de la santé et de la réinsertion professionnelle.

Aubay s'engage également dans le mécénat de compétences afin de mettre l'expertise de ses collaborateurs au profit d'associations partenaires.



CONTINUER

LE DÉPLOIEMENT DU MÉCÉNAT DE COMPÉTENCES

En France, depuis le début de l'année 2020, Aubay propose à ses collaborateurs de réaliser des projets IT pour des associations d'intérêt général. Les missions proposées sont très diverses et permettent de valoriser les compétences de collaborateurs ponctuellement inaffectés.

S'INVESTIR

DANS DES PARTENARIATS SOLIDAIRES

Dans toutes ses filiales, Aubay prend régulièrement part à des initiatives solidaires au profit d'associations, que ce soit via des collectes, des événements sportifs ou culturels. Nous souhaitons continuer à nous mobiliser pour la bonne cause en impliquant nos collaborateurs..





OBJECTIF 2025

- > **Maintenir** à au moins **80%** le taux des collaborateurs sensibles formés à l'anti-corruption ;
- > **Augmenter** la part de collaborateurs sensibilisés au RGPD ;

- > **Poursuivre** l'augmentation des dons associés aux activités de mécénat



VII. CONTACT

Cécile SCHNEIDER

Responsable RSE

cschneider@aubay.com

RSE@aubay.com

